



HKT SMART LIVING AWARDS 2017 得獎系列

HKT SMART LIVING
AWARDS 2017

智能家居設計大獎—優異獎

最傑出室內設計概念大獎



Kenji Wong

於2010年成立TaDe Design Group Limited，為客戶打造富個人風格的室內設計。Kenji重視空間感及生活品味；善於搭配顏色、物料及燈光去營造豐富層次感，創造每個簡約而帶有靈魂的作品。



清楚分明的間隔設計可讓單位的整體觀感更加簡潔整齊，但是，偶爾「破格」一下，可能會發現另一番新天地。HKT Smart Living Awards 2017「智能家居設計大獎——優異獎」及「最傑出室內設計概念大獎」得獎設計師Kenji Wong打破傳統循規蹈矩的分區間隔，善用屋內的每一吋空間，為屋主打造出一廳二用的窩心居所。

間隔改動

寬頻網絡接口、
無線路由器及延伸器

Info

單位資料

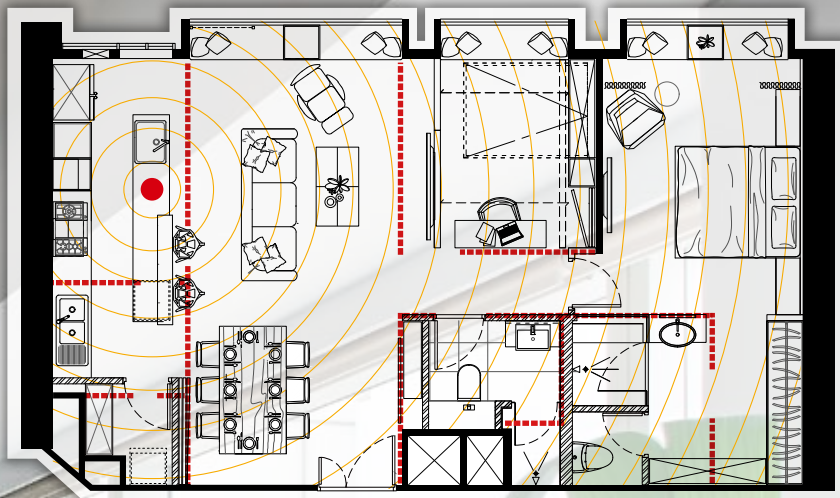
地區：尖沙咀

建築面積：1,427呎

實用面積：1,030呎

居住人數：1人

設計：Kenji Wong@TaDe Design Group Limited
(3153 2115)



屋主追求簡單舒適的生活空間，因此，全屋整體以自然木色為主，配合素色的傢俱，營造出悠閒家居的感覺。單位佔地千呎，但考慮到單位原裝客廳較細，加上獨居的屋主每年需接待親友到訪家中數天，又喜歡邀請一大班朋友上門暢聚，Kenji特別改動空間，打造流動式客房，令訪客留宿時也可享受高臨維港的美景，此亦成為整個設計的重心。

如何確保家中網絡覆蓋？

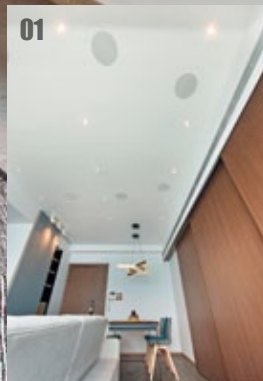
SMART LIVING TIPS

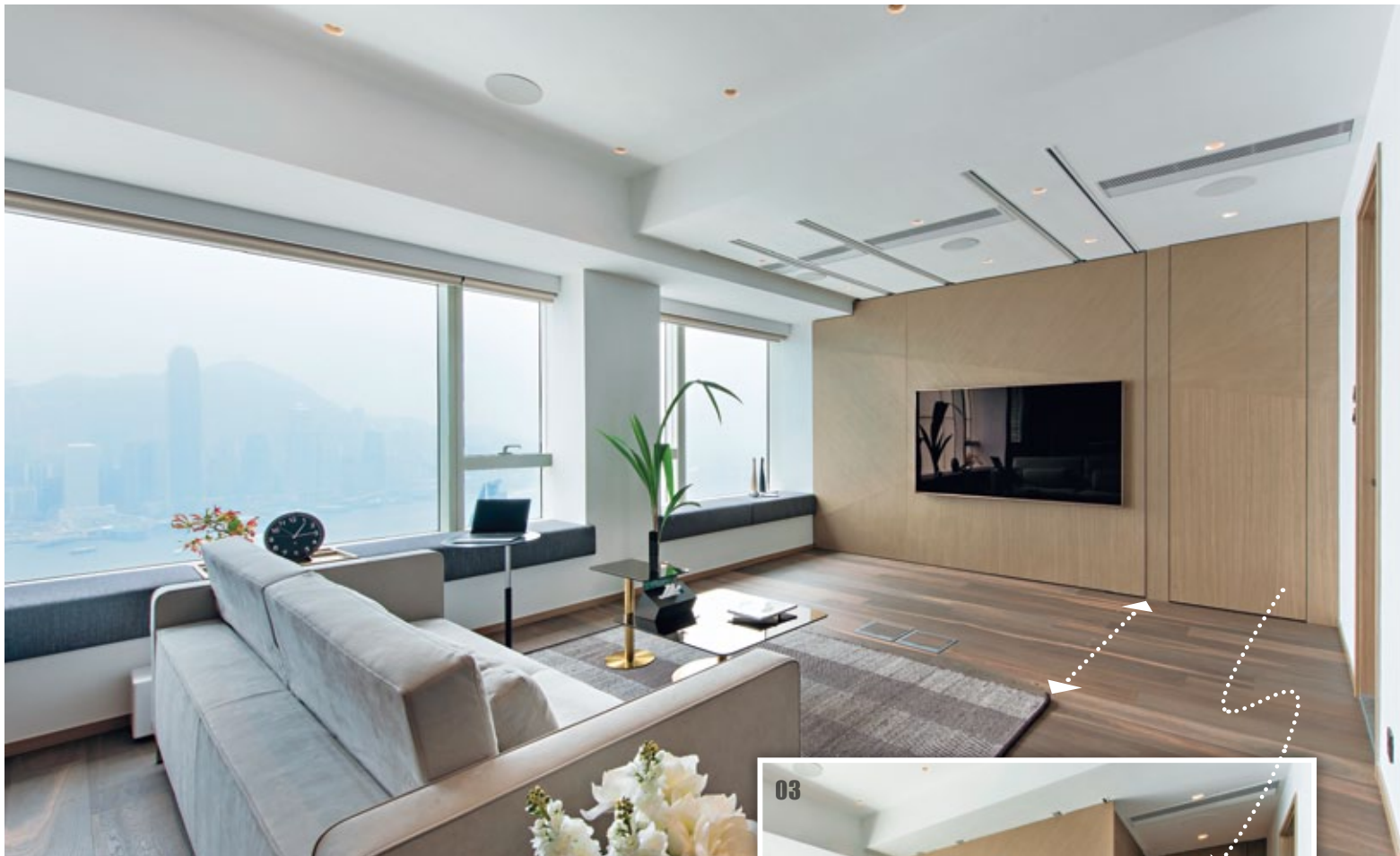
要滿足屋主在家工作及娛樂的需要，一個覆蓋全屋的寬頻及無線網絡極為重要。計劃裝修時，設計師可配合Smart Living家居網絡設計服務，為屋主度身訂造最穩定及最全面的家居網絡覆蓋，既可減少明線，又能確保穩定的網絡質素^A，串連各種具備網絡功能的設備及電子產品。即使身處家中不同的角落，也可以隨時連接Wi-Fi上網，輕鬆地操控連接系統的家電及IP Cam，讓智能家居系統發揮最大效果。

^A上網速度能達光纖水平，要視乎網絡供應商及環境而定

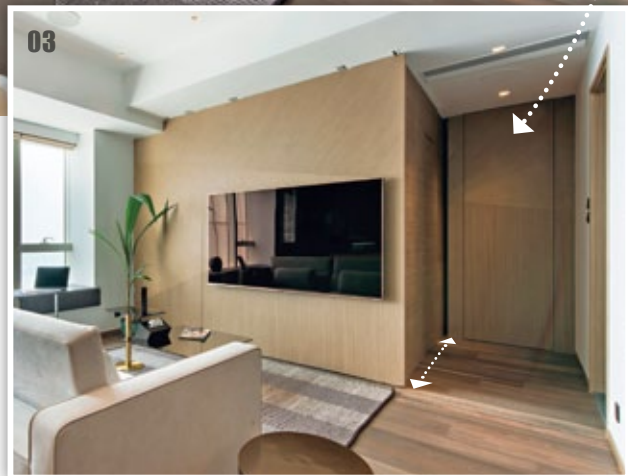
01. 藏天花式射燈
可讓單位內光線更柔和。

02. 長檯以鮮黃色
餐墊點綴，令
飯廳感覺更有
活力。



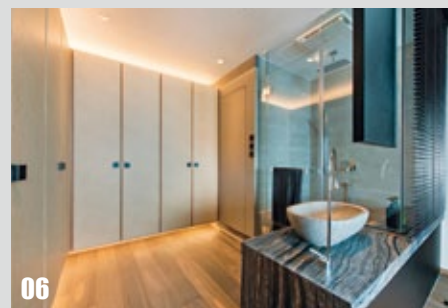
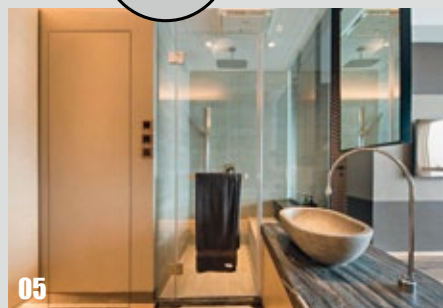


為方便屋主招待親朋上門，Kenji特別設計了一幅可移動的電視牆，收起牆身可擴大客廳活動空間，推開時則能變出一間120呎的客房，供訪客暫住。電視牆以重力吊趟路軌作直式移動，Kenji表示香港沒進口此路軌，因此花了兩、三個月時間從意大利訂造回港，可謂花盡心思。



活動客廳

睡房





08

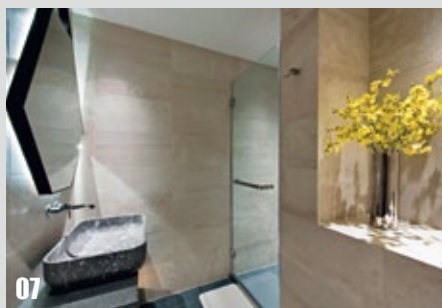


09

靈活廚房

吧枱

- 03. 屋主可將電視牆沿路軌拉出客廳，變為一間達120呎的客房。
- 04. 浴室以落地玻璃設計，既美觀又能增加透光性。
- 05. 配合屋主的生活習慣，洗臉盆特別設於主人房與衣帽間中央。
- 06. 因應屋主之儲物量較多，設計師在客廳附近加裝落地儲物櫃，既美觀又實用。
- 07. 滲光照明可以增添六角形掛鏡的立體感，令客廳更添型格。
- 08/09. 關上廚房趟門可以防止油煙傳入客廳，同時保持整潔感覺。
- 10. 廚房天花以吸附式燈槽配燈條提供照明，視覺上空間更寬敞。
- 11. 吧枱同時用作影音櫃，一物二用。



07



10



11

屋主閒時喜歡與三五知己暢聚家中，因此 Kenji 把原來的廚房改造成開放式設計，將部分面積劃入客廳，配合移動式電視牆，客廳足有四米深。天花以吸附式燈槽配燈條照明，配合智能燈光系統調節光暗，提升屋內格調，特別適合與親友談天淺酌。Kenji 更將廚櫃枱設成吧枱兼影音櫃，並以趟門分隔開廚房及客廳，既可阻隔油煙，亦能統一客廳的整體感覺，簡潔而舒適。



全屋窗戶多而且大，電動窗簾提供優質的遮擋能力，提高私隱度。



主人房內的燈光可以調節室內光暗，令直紋牆身更有層次。

活用智能家電 生活更添樂趣

單位其中一個特色是窗戶開揚，因此Kenji特別替屋主安裝了電動窗簾及電子衡溫系統，系統會因應時間及天氣分別自動調節窗簾開關及室內溫度，為屋主提供一個舒適的環境。為了讓家中增添更多色彩，加裝智能燈光系統可以為家居提供不同的燈光效果，透過選擇系統預設的模式例如聚餐、淺酌、欣賞電影等場景，屋主可隨心變換家中格調，為家居生活增添樂趣。

一指操控設備 簡單省電快捷

不少人誤以為電子智能裝置的設定都很複雜，其實現時很多智能家居系統的安裝十分容易快捷。只需要透過簡單設定，屋主便能隨時隨地利用智能手機或平板電腦控制已連接系統並兼容的設備。系統還可以同時設定燈光、窗簾及冷氣等設備，使用遙距開關功能，還可於全屋任何角落遙控音響裝置，方便之餘亦省電環保。



SMART LIVING TIPS